



# Produktblad

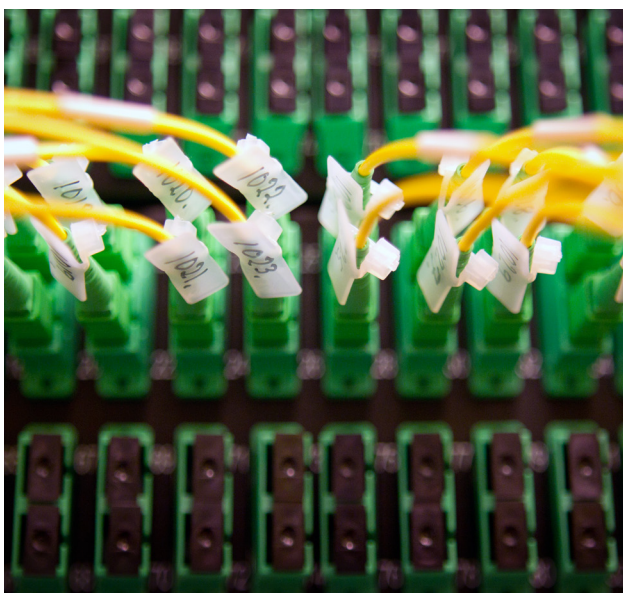
## Ethernetkapacitet



bjäre kraft

# Ethernetkapacitet

Ethernetkapacitet är en produkt för dig med verksamhet på flera adresser. Adresserna knyts samman i ett lokalt nätverk med möjlighet att skilja trafik åt genom logiska nät. Du bestämmer antal logiska nät, t. ex. ett för telefoni, ett för datatrafik och ett gästnät.



## ETHERNET I KORTHET

### Allmänt

- 10 Mbit/s - 1 Gbit/s
- Två eller fler överlämningspunkter

### Gränssnitt

- 10BaseT - 10GBaseT
- Ethernet VLAN (IEEE802.1 Q)

### I grundtjänsten ingår

- Symmetrisk hastighet
- Serviceavtal med avtalad tillgänglighet 99,7%.
- Felanmälan kl 08.00-17.00 /7/365
- 1 VLAN
- 10 MAC-adresser
- Transparens för QoS

### Tillvalstjänster

- Utökade servicenivåer
- Redundans
- Quality of service (QoS)
- Fler VLAN
- Q-in-Q (IEE 802.1 ad, max 1522 bytes)
- Utökad antal MAC-adresser
- Annat gränssnitt

## BJÄRE KRAFT

*Bjäre Kraft är ett modernt energi- och kommunikationsföretag som har sitt huvudkontor mitt på vackra Bjärehalvön. Vi sköter elnätet på Bjäre och förser både Ängelholm och Bjärehalvön med bredband. Tack vare vårt väl utbyggda stadsnät kan vi leverera hög kvalitet och kapacitet till ett bra pris. Vi har ett anpassat nät som passar just ditt företags tjänster. Vi erbjuder tjänster på alla nivåer i värdekedjan såsom svartfiber, våglängd, ethernetkapacitet, marknadsplats privat och företag. Bjäre Kraft är även en del i samarbetet Sydlänk och kan därför erbjuda tjänster i större delar av södra Sverige.*

